



Fonds Européen Agricole
pour le Développement Rural :
l'Europe investit dans les zones rurales



27

VIORNE OBIER

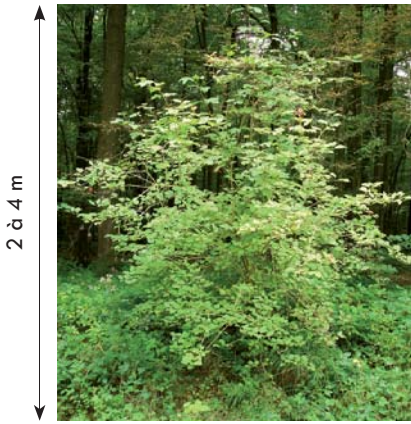
Viburnum opulus

Caprifoliacées



www.cdaf.be

PORT



2 à 4 m

- port souvent en boule
- se marcotte parfois naturellement

© CDAF asbl

FEUILLES

- généralement trilobées, grandes (3 à 9 cm), glabres dessus, légèrement pubescentes dessous



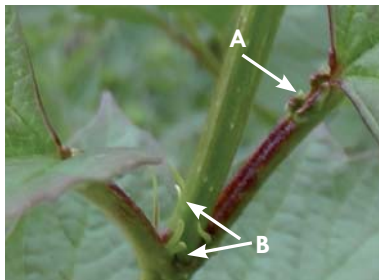
FACE AVANT

© CDAF asbl



FACE ARRIÈRE

© CDAF asbl

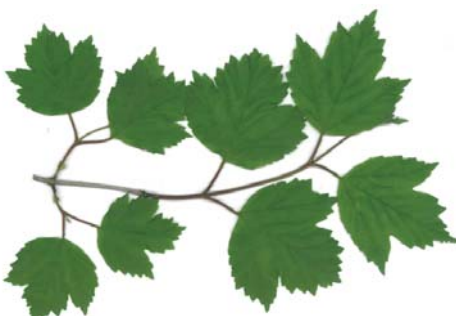


© CDAF asbl

- A.** 2 ou 3 glandes à la base du limbe
- B.** 2 stipules à la base du pétiole

RAMEAUX

- disposition opposée des feuilles et des bourgeons
- jeunes rameaux anguleux, cassants, glabres, à section hexagonale



© CDAF asbl

FRUITS

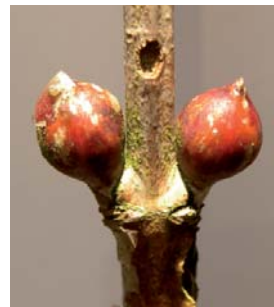
- petites drupes globuleuses rouges



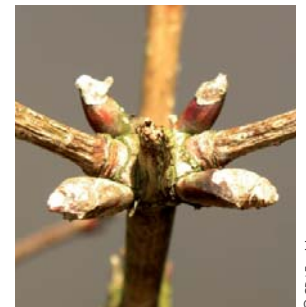
© CDAF asbl

BOURGEONS

- glabres, rouge luisant
- 2 écailles soudées
- floral : sphérique
- foliaire : allongé



© CDAF asbl



© CDAF asbl

ÉCORCE

- d'abord beige rougeâtre à grosses lenticelles
- puis fissurée jaunâtre



© CDAF asbl