

5.

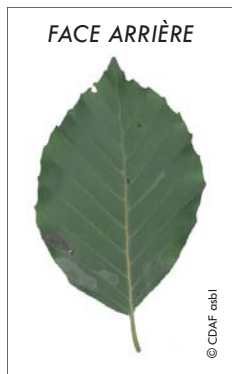
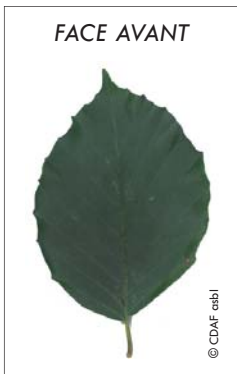
essences

**PORT**



- arbre de 1<sup>ère</sup> grandeur
- cime ample et ovoïde
- tronc droit, cylindrique (plus cannelé en vieillissant)

**FEUILLES**



- A. limbe entier ondulé
- B. ciliées sur le bord à l'état jeune

NB : non gaufrées et non dentées à l'inverse du charme

**RAMEAUX**

- disposition alterne des feuilles et des bourgeons
- lisses, glabres, brun cuivré



- jeunes rameaux en **zigzag à chaque noeud**

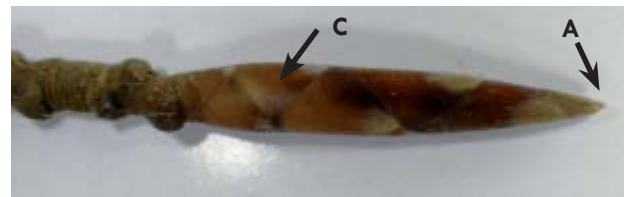
**FRUITS**



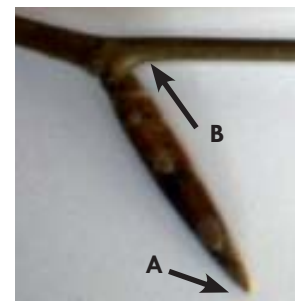
- faînes par 2 à 4 dans une cupule hérissée



**BOURGEONS**



- alternes
- A. pointus, en forme de fuseau
- B. très écartés du rameau
- C. recouverts de longues écailles



**ÉCORCE**

- d'abord mince, lisse
- puis grise et fissurée

NB : jamais cannelée à l'inverse du charme



**FACTEURS STATIONNELS**

**EXPOSITION**

- ↑ nord, nord-ouest et nord-est
- ↓ versant sud, en particulier si sol superficiel

**SUBSTRAT**

- ↓ schisteuse, gréseuse ou psammitique, calcareuse, crayeuse et schisto-calcaireuse

**PROFONDEUR UTILE**

- ↑ > 60 à 80 cm
- ↓ < 40 cm

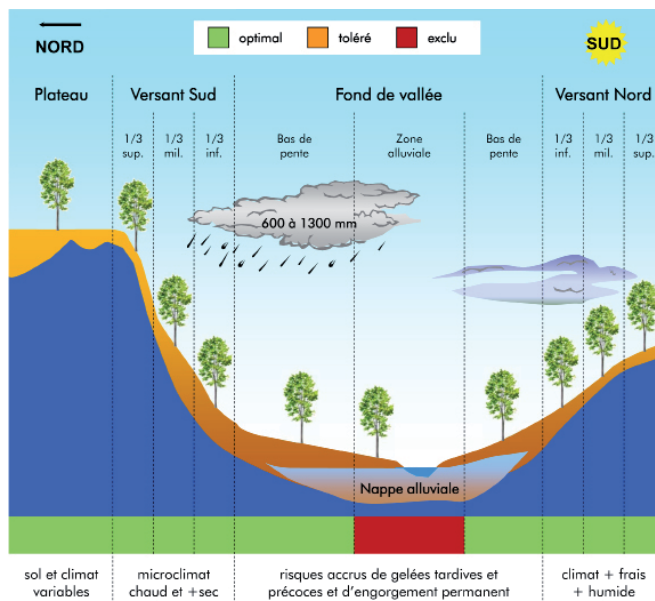
**pH**

- ↑ de 4 à 7,5
- ↓ < 3,5

**ALIMENTATION EN EAU**

- ↑ bonne en période de végétation, sol bien drainé avec bonne réserve d'eau
- ↓ sols engorgés, sols trop filtrants et trop secs

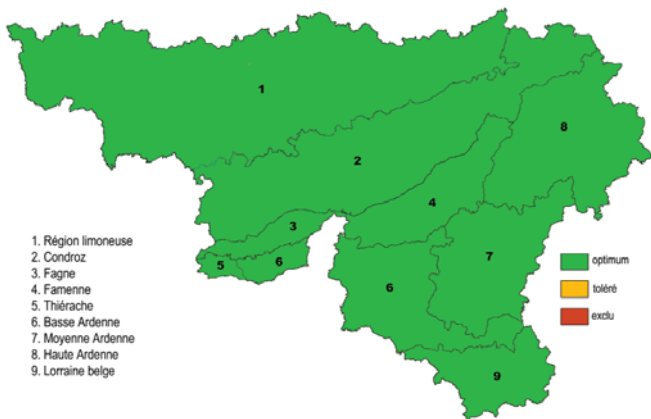
**TOPOGRAPHIE**



**SENSIBILITÉS PARTICULIÈRES**

	Echauffement	Gelées précoces	Gelées tardives	Neige collante - givre	Stations venteuses	Sécheresse
JUVENILE	très sensible	peu sensible	très sensible	sensible	peu sensible	très sensible
ADULTE	très sensible	peu sensible	sensible	peu sensible	peu sensible	très sensible

**SECTEURS DE TOLÉRANCE**



**ENRACINEMENT**



- pivotant puis traçant
- superficiel, ramifié
- de profondeur moyenne
- sensible à la compacité et à l'anaérobiose

**TEMPÉRAMENT**

**STADE JUVÉNILE**

sciophile

**STADE ADULTE**

héliophile tolérant

**ÉCOLOGIE**

Echelle Hydrique	Très sec						
	Sec				TOLERE		
	Assez sec à moyennement sec						
	Frais				OPTIMUM		
	Assez humide						
	Humide en permanence						
	Inondé en permanence						
Humidité	Acidité	Très acide	Acide	Assez acide	Faiblement acide	Neutre	Calcaire

Echelle Trophique