

2.

A  
R  
B  
R  
E

Fiche réalisée dans le cadre du projet LEADER GAL "Démonstration de bonnes pratiques forestières dans la Botte du Hainaut"

Fonds Européen Agricole  
pour le Développement Rural :  
l'Europe investit dans les zones rurales

04

FRUITS



Un fruit correspond à la transformation de l'ovaire après fécondation des ovules. La paroi des fruits simples est formée essentiellement par le développement de celle des carpelles (péricarpe). A maturité, ce péricarpe peut être sec ou charnu.

## 1. FRUITS SECS

## AKÈNE

fruit indéhiscent à une seule graine et ne s'ouvrant pas à maturité

## SAMARE

akène enveloppé d'une  
membrane largement étaléeEx. ormes,  
bouleaux,

© CDAAF asbl

frêne...



© CDAAF asbl

## DISAMARE

2 akènes accolés portant  
chacun une aile divergenteEx. typique aux érables

© CDAAF asbl

## NUCULE

akène à  
parois dureEx. coudrier, châtaignier,  
hêtre,

© CDAAF asbl

chênes...



© CDAAF asbl

## CARCÉRULE

akène groupé sur un  
pédoncule communEx. typique aux tilleuls

© CDAAF asbl

## CAPSULE

fruit déhiscent s'ouvrant à maturité pour  
disséminer des graines par des fentes  
longitudinales ou par des trousEx. peupliers,

saules,



© CDAAF asbl

fusain...



© CDAAF asbl

## GOUSSE

fruit déhiscent s'ouvrant en 2 fentes  
longitudinales et se séparant en 2 valvesEx. genêt, robinier...

© CDAAF asbl

## STROBILE

cône contenant de petites  
akènes ailées (fruit déhiscent)Ex. typique aux aulnes

© CDAAF asbl

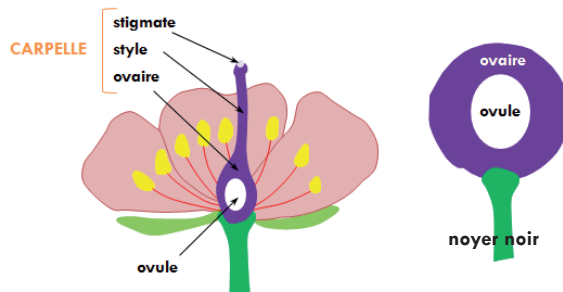
2. FRUITS CHARNUS

Fruits à chair molle et charnue. Les graines qu'ils renferment sont libérées par destruction ou putréfaction de la chair. Certains fruits, comme les pommes... sont en réalité des « faux-fruits », car ils se forment non pas à partir du carpelle, mais depuis le réceptacle floral lui-même.

2.

A  
R  
B  
R  
E

VRAIS FRUITS



Baie : fruit contenant plusieurs graines (pépin)

Ex. troène, sureaux, néflier...



CC.Nova

Drupe : fruit contenant une seule graine (noyau)

Ex. cornouiller, bourdaine, prunellier, mersier, noyers...



© CDAF asbl



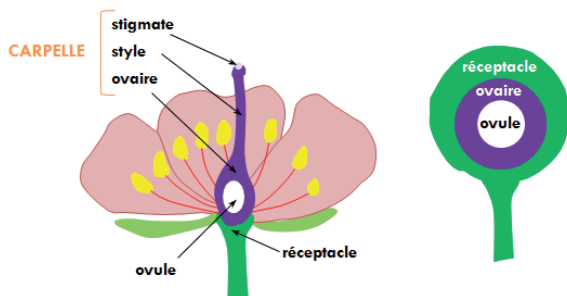
© CDAF asbl



© CDAF asbl

FAUX FRUITS

Ex. aubépines, pommier, poirier, sorbier des oiseleurs, alisier...



© CDAF asbl



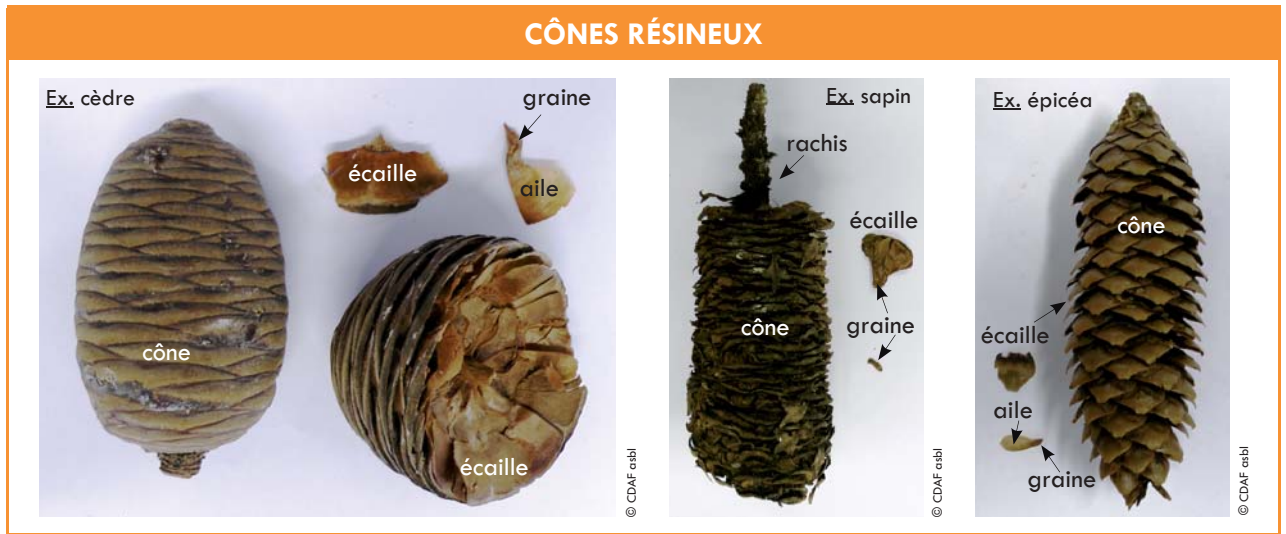
© CDAF asbl



2.

## 3. RÉSINEUX

Chez les résineux, les **GRAINES** sont protégées par une enveloppe dure (**ÉCAILLE**) et sont en général munies d'une **AILE** qui leur permet de voler et de planer. Elles sont nues et simplement entreposées dans un **CÔNE** qui les abrite.

A  
R  
B  
R  
E

L'ouverture des cônes mûrs dépend du temps ; fermés par temps humide, ils s'ouvriront par temps sec.

## CÔNES DÉARTICULANTS

démontage pièce par pièce sur l'arbre avec leur présence au sol



Ex. sapins, cèdres...

## CÔNES DÉHISENTS

écartement des écailles sur l'arbre pour libérer les graines, puis chute complète des cônes au sol



Ex. épicéas, pins, douglas...

Le cône arrive à maturité une ou plusieurs années après la fécondation. Ainsi, le cône du pin sylvestre laisse échapper ses graines au printemps de la troisième année.



**4. DISPERSION DES FRUITS**

La dissémination des graines se réalise par la plante elle-même, par le vent, par l'eau ou par les animaux.

**PAR LE VENT**

graines enserrées dans une aile permettant une grande portance

à aile membraneuse

Ex : bouleau, ormes, résineux...



© CDAF asbl

samare ailé

Ex : érables, frêne, orme



© CDAF asbl

bractée

Ex : tilleuls



© CDAF asbl

poils duveteux offrant une grande emprise au vent

Ex : platane, peupliers...



© CDAF asbl

**PAR L'EAU**

strobiles de l'aulne avec petites graines munies d'ailes circulaires pouvant flotter sur l'eau et ainsi germer loin du lieu d'émission



© CDAF asbl

**PAR LES ANIMAUX**

fruits mis en réserve par les animaux pour leurs besoins ultérieurs non consommés

Ex : chêne, coudrier, noyer...



CC-SA Hans-Jörg Hellwig



CC-SA ReefR

fruits mangés, graines non-digérées rejetées avec les excréments

Ex : sureau, cerisier, merisier...



CC Jerzyralski

fruits munis de crochets adhérents à la fourrure des animaux

Ex : hêtre, châtaignier...



© CDAF asbl

**PAR LA PLANTE**

graines propulsées lors de l'ouverture des gousses à maturité

Ex. robinier, genêt...



© CDAF asbl

**PAR LA STRUCTURE DU FRUIT**

chute naturelle des fruits avec dispersion limitée

Ex. chêne, coudrier, châtaignier...



© CDAF asbl