

5.

E  
S  
S  
E  
N  
C  
E  
S

Fiche réalisée dans le cadre du projet LEADER GAL "Démonstration de bonnes pratiques forestières dans la Botte du Hainaut"

Fonds Européen Agricole  
pour le Développement Rural :  
l'Europe investit dans les zones rurales02 *Pseudotsuga menziesii*

DOUGLAS

Pinacées



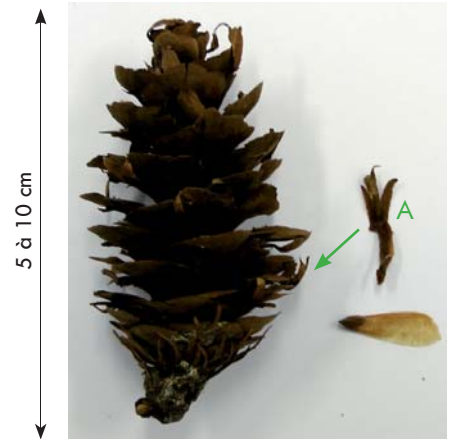
www.cdaf.be

**PORT**

© CDAF asbl

**FRUIT**

- pendant
- cône ovoïde
- A. longues bractées trifides et saillantes
- petite graine ailée



© CDAF asbl

**BOURGEONS**

© CDAF asbl

- rougeâtres
- fusiformes pointus
- A. résistant à la pression du doigt

**FEUILLES**

- section aplatie
- A. non piquantes et molles
- B. insérées via un mince pétiole sur un petit coussinet laissant une cicatrice foliaire
- C. 2 bandes verdâtres dessous (mais pas de bandes blanches nettes)
- forte odeur de citronnelle dégagée au froissement



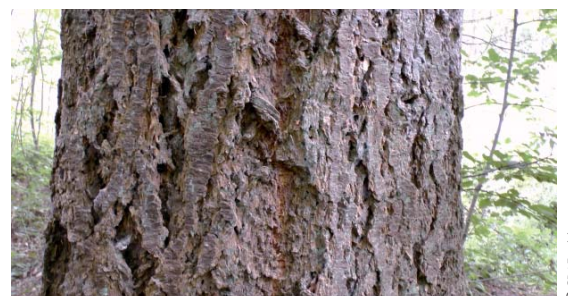
© CDAF asbl



© CDAF asbl

**ECORCE**

- jeune : lisse avec de nombreuses pustules de résine, odorantes
- âgée : brun rougeâtre fissurée de profondes crevasses, très épaisse, rugueuse



© CDAF asbl

**FACTEURS STATIONNELS**

**EXPOSITION**

- ↑ versant nord et est, parcelle non ventée
- ↓ sud à sud-ouest

**SUBSTRAT**

- ↑ sol limoneux à limono-sableux, texture sableuse, charge caillouteuse conséquente
- ↓ argile lourde

**PROFONDEUR UTILE**

- ↑ > 60 cm
- ↓ < 40 cm

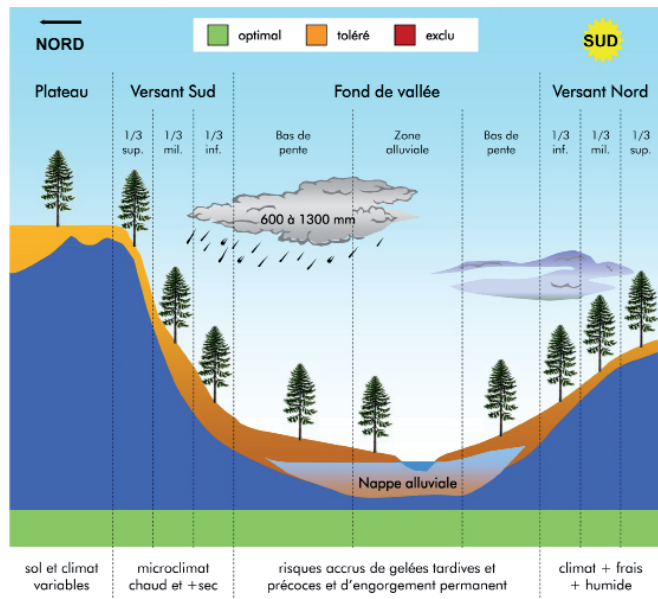
**pH**

- ↑ 4 à 7
- ↓ < 4 et > 7 (calcaire actif)

**ALIMENTATION EN EAU**

- ↑ sols frais bien drainés, pluviométrie > 700 mm
- ↓ sols mal drainés à horizon compact ou hydromorphe à 40 - 50 cm de profondeur
- ↓ sécheresse de l'air et/ou du sol préjudiciable

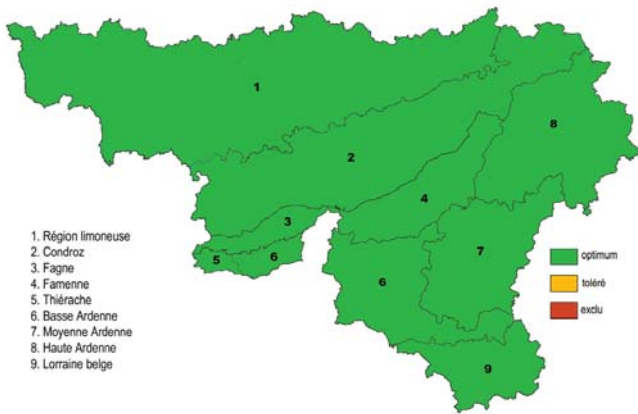
**TOPOGRAPHIE**



**SENSIBILITÉS PARTICULIÈRES**

	Echauffement	Gelées précoces	Gelées tardives	Neige collante - givre	Stations venteuses	Sécheresse
JUVENILE	peu sensible	peu sensible	très sensible	sensible	peu sensible	peu sensible
ADULTE	peu sensible	peu sensible	sensible	sensible	peu sensible	peu sensible

**SECTEURS DE TOLÉRANCE**



**ENRACINEMENT**



- oblique, moyennement profond
- très sensible à la compacité et à l'anaérobiose

**TEMPÉRAMENT**

STADE JUVÉNILE

héliophile

STADE ADULTE

héliophile

**ÉCOLOGIE**

ECHELLE HYDRIQUE	Très sec							
	Sec							
	Assez sec à moyennement sec	OPTIMUM						
	Frais							
	Assez humide							
	Humide en permanence							
	Inondé en permanence							
	Humidité	Acidité	Très acide	Acide	Assez acide	Faiblement acide	Neutre	Calcaire

ECHELLE TROPHIQUE